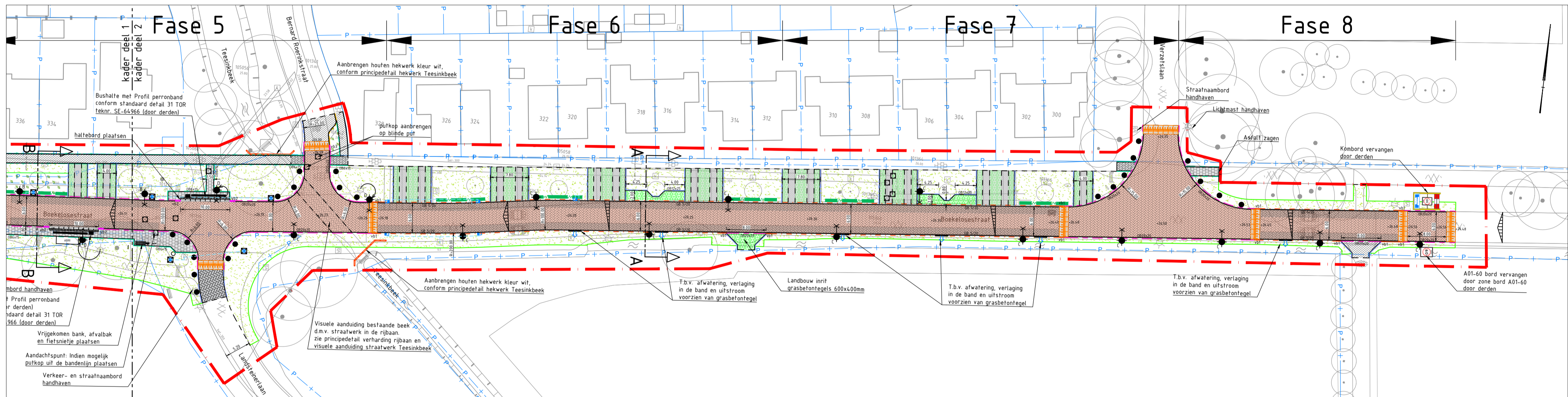


Situatie Boekelosestraat deel 1
Schaal 1 : 500



Situatie Boekelosestraat deel 2
Schaal 1 : 500

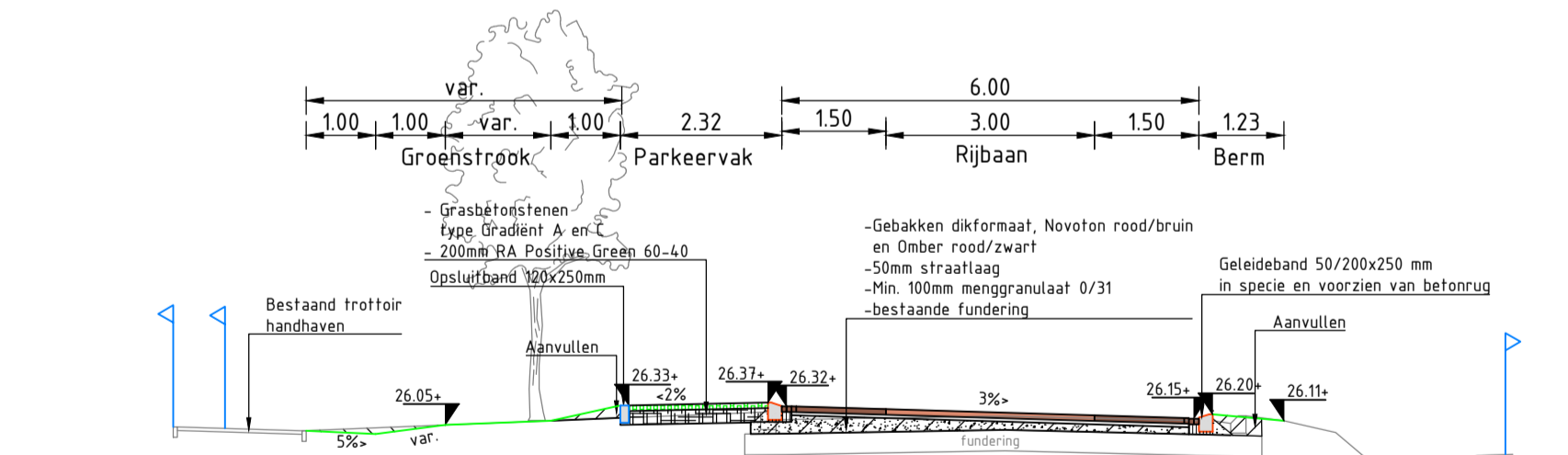
Legenda

- Bestaande situatie
- Kadastrale grens
- Projectgrens
- Straatbakstenen rijbaan, dikmaat in keperverband, type Novoton, kleur rood/bruin
- Straatbakstenen rijbaan, dikmaat in keperverband, type Omber kleur rood/zwart
- Befonstraatsstenen rijbaan, keifmaat in keperverband, kleur grijs
- Befonstraatsstenen inritten, keifmaat in elleboogverband, kleur grijs
- Grasbetontegels t.b.v. klimaatadaptief 166x166x80mm
- Grasbetontegels inritten,
- Betontegel 300x300x60mm, kleur grijs
- Verharding opnemen en opnieuw aanbrengen
- Verkeersplateau, 30km/u, 8cm hoog, bovenvlak min. 8m op-/afrit prefab elementen sinusvorm lengte 1.75
- Geleideband 50/200x250mm, kleur zwart
- Trottoirband 180/200x250mm opnieuw stellen
- Trottoirband 130/150x250mm opnieuw stellen
- Opsluitband 200x200mm, kleur zwart
- Opsluitband 120x250mm kleur grijs
- Opsluitband 120x250mm opnieuw stellen
- Opsluitband 60x150mm, kleur grijs
- Opsluitband 60x150mm, opnieuw stellen

Verloopbanden:

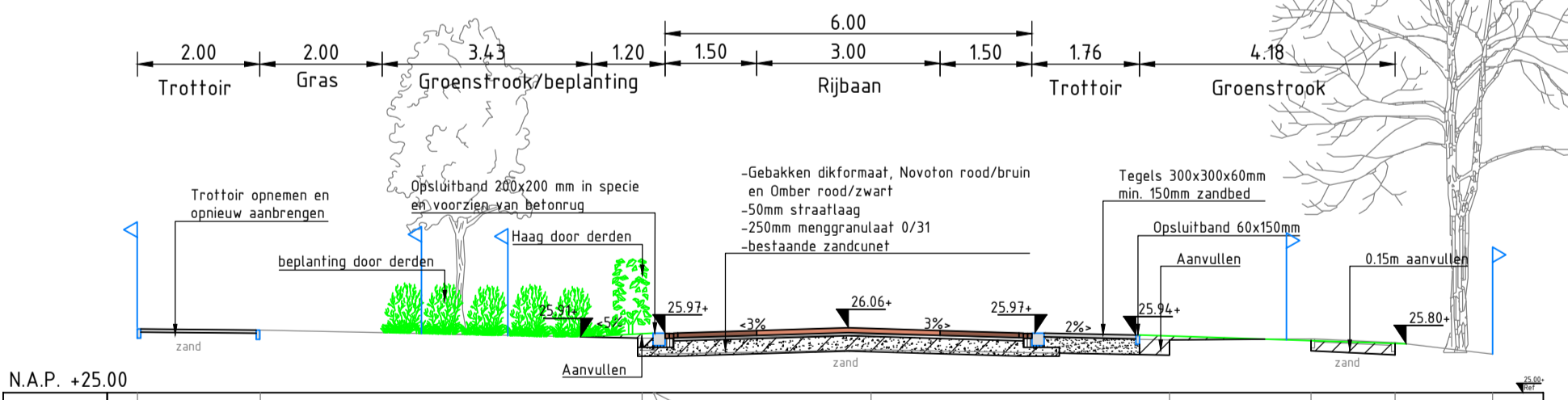
- Geleideband 50/200 naar opsluitband 200x200
- Trottoirband 180/200 naar opsluitband 200x200
- Opsluitband 200x200 naar trottoirband 130/150

- Armatuur vervangen, door derden
- Nieuwe lichtmast + armatuur, door derden
- Verplaatsen mast + vervangen armatuur, door derden
- Zwerfkei, nieuw en 1st hergebruik
- Puikop op hoogte stellen
- Geleideband kolk incl. aansluiting op bestaande kolkleiding
- Straatkolk met betonnen omranding incl. aansluiting op bestaande kolkleiding
- Gras (door derden), soort zie beplantingsplan BI9829-RHD-ZZ-DG-C-520001
- Beplanting (door derden), soort zie beplantingsplan BI9829-RHD-ZZ-DG-C-250001
- Haag 10m breed (door derden), soort zie beplantingsplan BI9829-RHD-ZZ-DG-C-250001
- Boom met plantgat verbetering nieuw (door derden), soort zie beplantingsplan BI9829-RHD-ZZ-DG-C-250001
- Nieuwe hoogtemaat is indicatief, de aannemer dient een hoogteplan te maken voor uitvoering



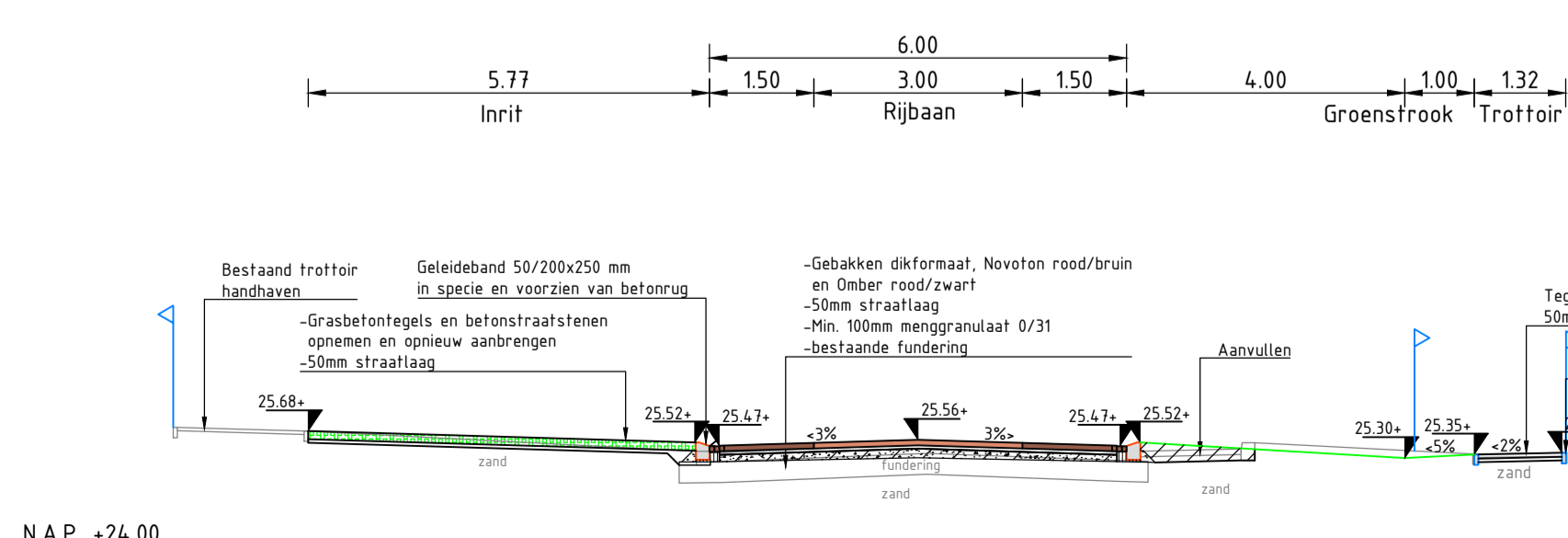
N.A.P. +25.00	Hoogte bestaand	26.02	25.97	26.24	26.07	26.13	26.18	26.11	26.11	25.94	25.94	25.94	25.94	25.94	25.94	25.94	25.94	25.94
---------------	-----------------	-------	-------	-------	-------	-------	-------	-------	-------	-------	-------	-------	-------	-------	-------	-------	-------	-------

Dwarsprofiel A-A



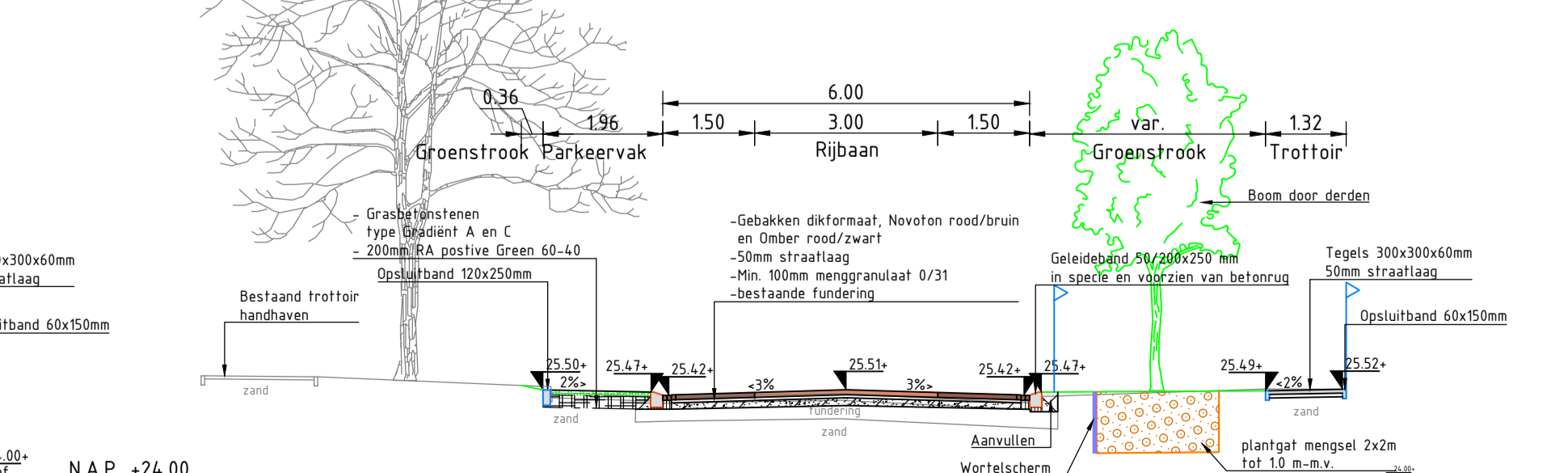
N.A.P. +25.00	Hoogte bestaand	26.04	26.07	25.97	25.97	25.97	25.97	25.97	25.97	25.97	25.97	25.97	25.97	25.97	25.97	25.97	25.97	25.97
---------------	-----------------	-------	-------	-------	-------	-------	-------	-------	-------	-------	-------	-------	-------	-------	-------	-------	-------	-------

Dwarsprofiel B-B
(gedeelte, huisnr. 320 - Bastinglaan)



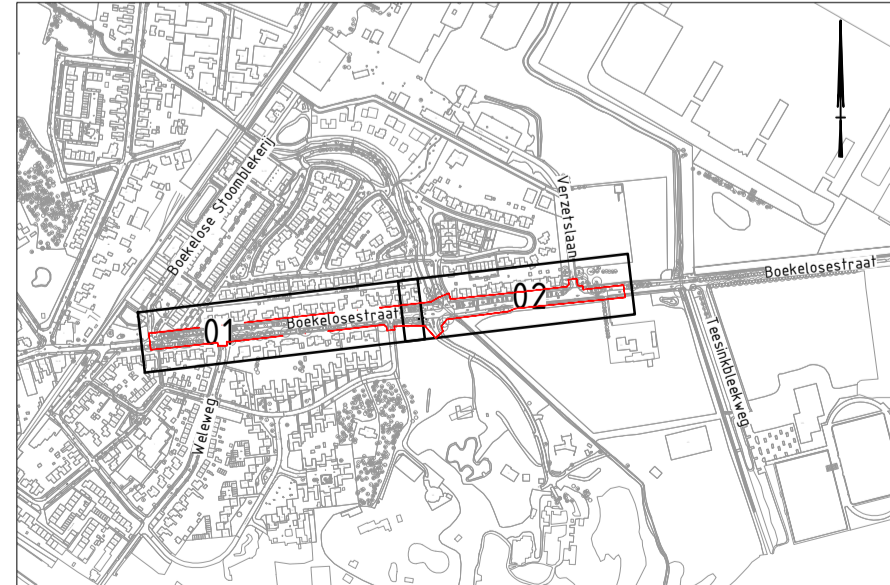
N.A.P. +24.00	Hoogte bestaand	25.74	25.69	25.97	25.97	25.97	25.97	25.97	25.97	25.97	25.97	25.97	25.97	25.97	25.97	25.97	25.97	25.97
---------------	-----------------	-------	-------	-------	-------	-------	-------	-------	-------	-------	-------	-------	-------	-------	-------	-------	-------	-------

Dwarsprofiel C-C
(gedeelte Bastinglaan - huisnr. 368)



N.A.P. +24.00	Hoogte bestaand	25.74	25.72	25.97	25.97	25.97	25.97	25.97	25.97	25.97	25.97	25.97	25.97	25.97	25.97	25.97	25.97	25.97
---------------	-----------------	-------	-------	-------	-------	-------	-------	-------	-------	-------	-------	-------	-------	-------	-------	-------	-------	-------

Dwarsprofiel D-D
(gedeelte huisnr. 374 - 419)



Overzicht
Schaal 1 : 10000

Opmerkingen:

- Maten in meters, tenzij anders vermeld;
- Materialmaten in millimeters, tenzij anders vermeld;
- Hoogtematen in meters t.o.v. N.A.P., tenzij anders vermeld;
- Ligging kabels en leidingen indicatief weergegeven, exacte ligging bepalen d.m.v. het graven van proefsleuven.
- Detail uitwerkingen volgens de standaard details TOR
- Bestaande straatnaam borden handhaven
- EXTRA AANDACHT VOOR BOMEN! geen benden binnen de min. graafafstand vanaf hart boom, dit i.o.m. directie in de uitvoering bepalen.

Schaal 1:100
Schaal 1:500

Wijz 5	11-02-2025	Opmerkingen gemeente verwerkt
--------	------------	-------------------------------

Reconstructie Boekelosestraat

Onderdeel: Bovengrondse inrichting verharding en profielen

Formaat: A1	Tekenaar: JKN	Datum: 30-09-2024	Documenttype: Besteksteking
Schaal: 1:500	Gecontroleerd door: FTI	Goedgekeurd: 30-09-2024	
Tekeningnummer: SI-65139	Opdrachtgever:		
Blad: 1	Aantal: 1		
Documentstatus: Definitief			
Besteknummer: 873SI0467			

Gemeente Enschede