

Klimaat Actieve Stad

# Stadsbeek Enschede

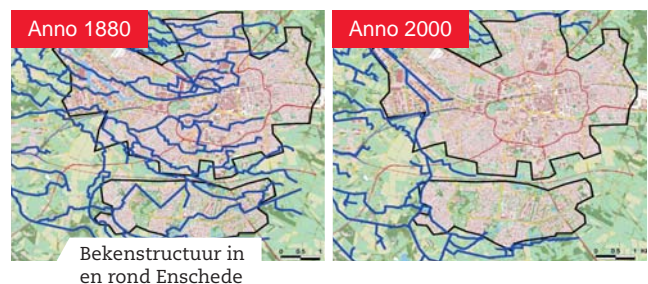


## Hoe water een stad in beweging brengt

Het project Stadsbeek in de gemeente Enschede is een goed voorbeeld van het concept 'Klimaat Actieve Stad', waarbij een probleem of ambitie wordt gekoppeld aan diverse maatschappelijke opgaven. In twee Enschedese wijken wordt de aanpak van wateroverlast door regen- en grondwater gecombineerd met andere ambities, zoals het vergroten van leefbaarheid, biodiversiteit, verkeersveiligheid en ruimtelijke kwaliteit. Bewoners, ondernemers en andere partijen worden hierdoor enthousiast en denken actief mee over mogelijke oplossingen.

### Het probleem

Twee wijken in Enschede kampen met wateroverlast door hun ligging onderaan de stuwwal en een hoge grondwaterstand. In het verleden werd het grondwater veel gebruikt door de textielindustrie. De textielindustrie is inmiddels verdwenen en daarmee ook de daarbij behorende grondwateronttrekkingen. Daardoor is het grondwaterpeil in de loop der jaren behoorlijk gestegen. Daarnaast is er wateroverlast door hevige piekbuien, die door de klimaatverandering steeds vaker voorkomen. Door het verdwijnen van de oorspronkelijke beekstructuur en de toename van de bebouwing en verharding in de stad, kan het water niet meer goed worden afgevoerd.



### De aanpak: de Stadsbeek

Met de aanleg van de Stadsbeek heeft de gemeente Enschede een innovatieve en duurzame aanpak ontwikkeld: een waterloop brengen in een bestaande

stedelijke omgeving met beperkte ruimte. Een deel van de oude bekenstructuur wordt zo weer teruggebracht in de stad. Gestart wordt met het tracé aan de westkant van Enschede. Mogelijk wordt de Stadsbeek op de lange termijn verder doorgetrokken en wordt deze oplossing ook op andere plekken ingezet. Samen met eventueel noodzakelijke drainage, extra opvangcapaciteit om water tijdelijk te bergen en de kansen om regenwater af te koppelen, vormt de Stadsbeek het antwoord op de actuele en toekomstige klimaatvraagstukken.

### Coproductie

Het project zet een lokale samenleving in beweging door niet alleen te focussen op een oplossing van de knelpunten, maar ook andere wensen en ideeën van bewoners te integreren in het project. Partijen werken vanuit verschillende disciplines samen: gemeente, bewoners, waterschap, Stichting Natuur en Milieu Overijssel, woningbouwcorporaties, bedrijfsleven, scholen en kennisinstellingen.

De gemeente heeft bijeenkomsten voor de bewoners georganiseerd om hen bij de inrichting en verbetering van hun eigen leefomgeving te betrekken. Het feit dat zij samen met de gemeente de beek en de inrichting van hun straat konden ontwerpen, leidde tot groot draagvlak en enthousiasme. Ook zijn er ideeën om in de voorbereiding van elk beektraject bewoners en andere eigenaren van woningen en instellingen te motiveren zelf een bijdrage

### Wat is 'Klimaat Actieve Stad'?

De 'Klimaat Actieve Stad' is een concept dat een bijdrage wil leveren aan een leefbare stad waarin goed met water en klimaat wordt omgegaan. Met als resultaat een aanpak waarmee waterproblemen worden aangepakt, de hitte binnen de perken blijft en slimme groene en blauwe infrastructures de stad gezond en aantrekkelijk houden en maken.

te leveren aan de oplossing. Dit kan variëren van het aanleggen van groene daken, het terugbrengen van het aandeel verharding in de tuinen tot het afkoppelen van regenwater.

Een grote lokale onderneming koppelde zijn eigen doelstelling om de leefbaarheid en biodiversiteit in de stad te vergroten aan het project Stadsbeek. Daarmee is er geld beschikbaar gekomen voor begroeiing van de oevers van de beek met verschillende soorten planten, waardoor vlinders en bijen worden aangetrokken.

Het bedrijfsleven brengt op diverse vlakken expertise in en voor studenten van de Universiteit Twente en hogeschool Saxion dient de Stadsbeek als onderzoeksproject. Het project is erg geschikt voor samenwerking met scholen in de buurt.



Het project Stadsbeek haakt aan bij actuele thema's waar elke stad mee te maken heeft: regenwateroverlast, hittestress, duurzaamheid, leefbaarheid en biodiversiteit.

### Meerwaarde

Naast de aanpak van problemen verhoogt de Stadsbeek de leefbaarheid in de stad en de klimaatbestendigheid tegen wateroverlast en hittestress. In de zomer worden hogere temperaturen gemeten in de stad dan op het platteland. Groen en water zorgen voor verkoeling, terwijl asfalt en stenen de hitte juist versterken. De Stadsbeek brengt

verkoeling in de stad door verdamping, aanvoer van koel water en groen op de oevers. De werkwijze van het project Stadsbeek is als concept uitstekend te gebruiken in andere steden. Het laat zien dat de 'Klimaat Actieve Stad' als totaalconcept werkt en inspireert.